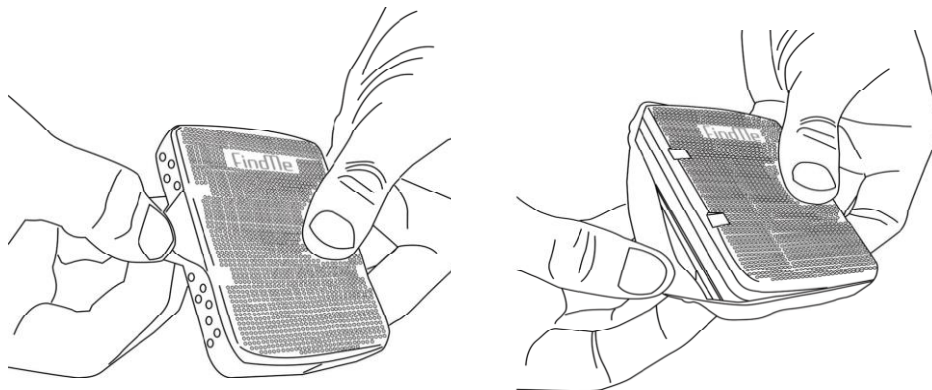


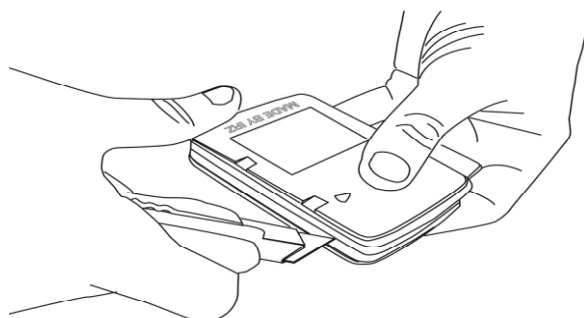
# ИНСТРУКЦИЯ ПОВТОРНОЙ АКТИВАЦИИ FINDME F1

## РАЗБОРКА

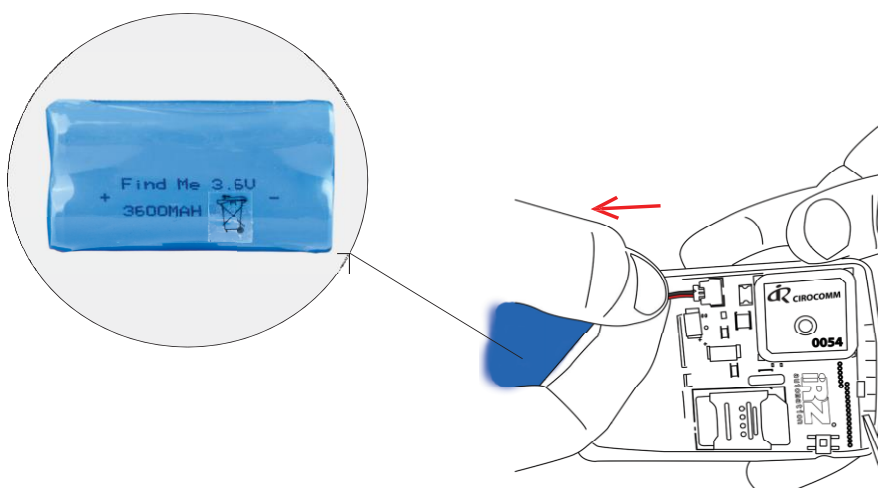
1. ОТСОЕДИНИТЬ ГЕРМЕТИЗИРУЮЩУЮ ЛЕНТУ ОТ КОРПУСА



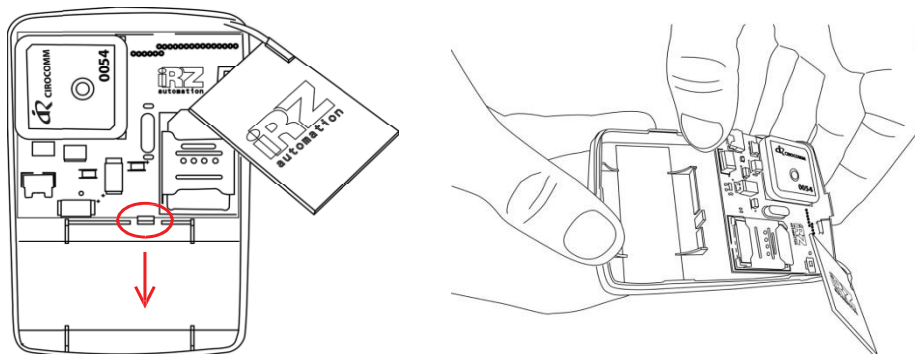
2. РАЗРЕЗАТЬ СКОТЧ ПО СТЫКУ ДВУХ ЧАСТЕЙ КОРПУСА И РАЗЪЕДИНИТЬ ЕГО (ИНСТРУМЕНТ – КАНЦЕЛЯРСКИЙ НОЖ)



3. ИЗВЛЕЧЬ БАТАРЕЮ ИЗ ПЛАТЫ, РАЗЪЕДИНИВ СООТВЕТСТВУЮЩИЕ КОНТАКТЫ

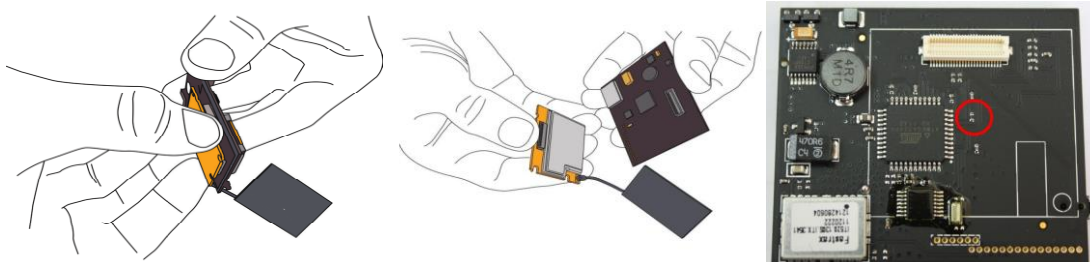


4. ОТОГНУТЬ ФИКСАТОР УДЕРЖИВАЮЩИЙ ПЛАТУ И ИЗВЛЕЧЬ ПЛАТУ ИЗ КОРПУСА



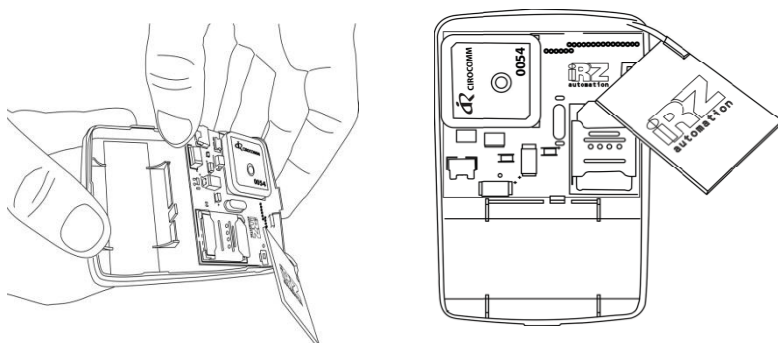
5. ОТСОЕДИНИТЬ GSM МОДУЛЬ ОТ ОСНОВАНИЯ ПЛАТЫ

**ВНИМАНИЕ!** ПРОВЕРИТЬ НАЛИЧИЕ РЕЗИСТОРА R13 (НА РИСУНКЕ ОБВЕДЕНО КРАСНЫМ) **ПРИ НАЛИЧИИ** ДАННОГО РЕЗИСТОРА, АККУРАТНО УДАЛИТЬ (СКОВЫРНУТЬ) ЕГО КАНЦЕЛАРСКИМ НОЖОМ

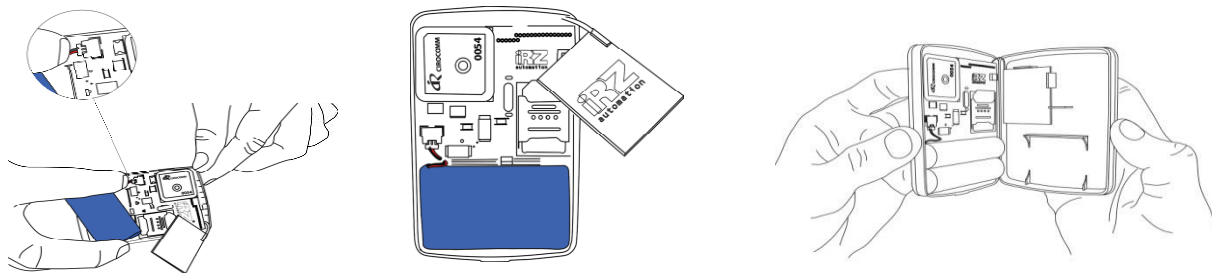


### СБОРКА

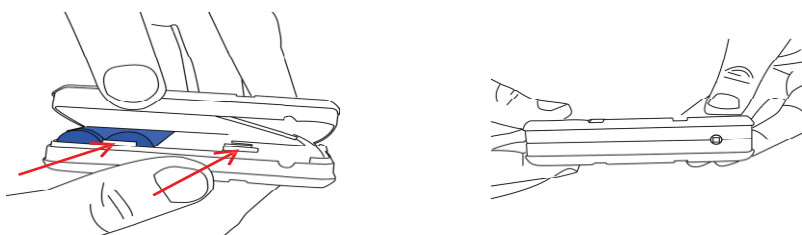
1. ПРИСОЕДИНИТЬ GSM МОДУЛЬ К ОСНОВНОЙ ПЛАТЕ И УСТАНОВИТЬ ПЛАТУ В НОВЫЙ КОРПУС. ДЛЯ ЭТОГО НУЖНО ЗАВЕСТИ ПЛАТУ В ПАЗЫ НА КОРПУСЕ И НАЖАТЬ НА НЕЕ, ЧТОБЫ ЗАФИКСИРОВАТЬ В КРЕПЛЕНИИ КОРПУСА



2. ПОДКЛЮЧИТЬ НОВУЮ БАТАРЕЮ, АНТЕННУ ВЛОЖИТЬ В ВЕРХНЮЮ КРЫШКУ КОРПУСА



3. СОЕДИНИТЬ ДВЕ ЧАСТИ КОРПУСА **ПЛОТНО, БЕЗ ЗАЗОРОВ**



4. НАКЛЕИТЬ СКОТЧ ВОКРУГ КОРПУСА.

**ВНИМАНИЕ!!!** НА НИЖНЕЙ ЧАСТИ КОРПУСА ЕСТЬ СПЕЦИАЛЬНАЯ ОТСЕЧКА, ОТКУДА НУЖНО НАЧИНАТЬ ПРОКЛЕИВАТЬ СКОТЧ. НА САМОМ СКОТЧЕ ИМЕЕТСЯ СООТВЕТСТВУЮЩИЙ ПАЗ, **КЛЕИТЬ НУЖНО ОТ ОТСЕЧКИ В СТОРОНУ КНОПКИ**, ПРИ ЭТОМ ОТВЕРСТИЕ ПОД КНОПКУ НА СКОТЧЕ, ДОЛЖНО 100% СОВМЕСТИТЬСЯ С САМОЙ КНОПКОЙ.



5. ПРИКЛЕИТЬ ГЕРМЕТИЗИРУЮЩУЮ ЛЕНТУ, СНЯВ ЗАЩИТНУЮ ПЛЕНКУ СО СКОТЧА.

**ВАЖНО!** ЛЕНТУ НАЧИНАТЬ КЛЕИТЬ, КАК И СКОТЧ, С ОТСЕЧКИ ВНИЗУ КОРПУСА



6. В ЛИЧНОМ КАБИНЕТЕ НАЖАТЬ КНОПКУ «ОБНУЛЕНИЕ БАТАРЕИ»

7. НАЖАТЬ КНОПКУ «АСТ» НА FINDME